



АДМИНИСТРАЦИЯ ГОРОДА ПЕРМИ
ДЕПАРТАМЕНТ ЗЕМЕЛЬНЫХ ОТНОШЕНИЙ

РЕШЕНИЕ

о размещении объектов № 9101-44-849 от 08 июля 2021

г. Пермь, ул. Сибирская, 15

Департамент земельных отношений Администрации города Перми в соответствии с пунктом 3 ст. 39.36 Земельного кодекса Российской Федерации, Положением о порядке и условиях размещения объектов на землях или земельных участках, находящихся в государственной или муниципальной собственности, на территории Пермского края без предоставления земельных участков и установления сервитутов, публичного сервитута, утвержденным Постановлением Правительства Пермского края от 28 июля 2015 г. № 478-п, заявлением от 29 июня 2021 г. № 21-01-06-10528.

разрешает ООО «ПСК» (ИНН 5904176536, ОГРН 1075904022644, место нахождения: Пермский край, город Пермь, ул. Сибирская, дом 67).

размещение объекта: тепловые сети всех видов, включая сети горячего водоснабжения, для размещения которых не требуется разрешения на строительство.

способ размещения объекта: подземный

на землях: государственная собственность на которые не разграничена.

на срок: 1 год

местоположение: Пермский край, г. Пермь, Орджоникидзевский район, ул. Косякова.

Территория, согласно схеме, расположена в зонах с особыми условиями использования территорий: охранный зона объектов электросетевого хозяйства; охранный зона газопровода низкого давления; приаэродромная территория аэродрома аэропорта Большое Савино; в прочих зонах ограничений: зона образовательного учреждения детского сада № 53, лесопарковый зеленый пояс г. Перми.

ООО «ПСК»:

1. соблюдать требования, установленные Федеральным законом от 10 января 2002 г. № 7-ФЗ «Об охране окружающей среды»;
2. соблюдать порядок использования земельных участков, установленный Постановлением Правительства Российской Федерации от 20 ноября 2000 г. № 878 «Об утверждении Правил охраны газораспределительных сетей»;
3. соблюдать порядок использования земельных участков, установленный Постановлением Правительства Российской Федерации от 24

февраля 2009 г. № 160 «О порядке установления охранных зон объектов электросетевого хозяйства и особых условий использования земельных участков, расположенных в границах таких зон»;

4. соблюдать Правила использования воздушного пространства, установленные Постановлением Правительства Российской Федерации от 11 марта 2010 г. № 138 «Об утверждении Федеральных правил использования воздушного пространства Российской Федерации»;

5. в соответствии с пунктом 7(2) Положения о порядке и условиях размещения объектов на землях или земельных участках, находящихся в государственной или муниципальной собственности, на территории Пермского края без предоставления земельных участков и установления сервитутов, публичного сервитута, утвержденного Постановлением Правительства Пермского края от 22 июля 2015 г. № 478-п, представить в департамент земельных отношений администрации города Перми в течении 1 месяца с момента размещения объектов материалы контрольной геодезической съемки размещенных объектов на бумажном и электронном носителях на безвозмездной основе.

В соответствии со статьей 20¹ Закона Пермского края от 14 сентября 2011 г. № 805-ПК «О градостроительной деятельности в Пермском крае» ООО «ПСК»:

1. Не позднее чем за 10 рабочих дней до начала строительства и реконструкции безвозмездно передать в департамент градостроительства и архитектуры администрации города Перми один экземпляр копий разделов проектной документации, предусмотренных пунктом 1 части 12 статьи 48 Градостроительного кодекса Российской Федерации;

2. В течение 10 рабочих дней после окончания работ по строительству, реконструкции безвозмездно передать в департамент градостроительства и архитектуры администрации города Перми схему, отображающую расположение объекта и сетей инженерно-технического обеспечения, подписанную ООО «ПСК», с приложением текстового и графического описания местоположения границ охранный и санитарно-защитной зоны, перечень координат характерных точек границ такой зоны.

Приложение: схема предполагаемых к использованию земель или части земельного участка (на 1 л. в 1 экз.).

Исполняющий обязанности заместителя
главы администрации города Перми –
начальника департамента земельных
отношений администрации города



К.М. Хайруллина

Схема предполагаемых к использованию земель или части земельного участка

Объект: тепловая сеть ((п.7) Тепловые сети всех видов, включая сети горячего водоснабжения, для размещения которых не требуется разрешения на строительство).

Местоположение: г.Пермь, Орджоникидзевский р-н, ул.Академика Веденеева, ул.Косякова

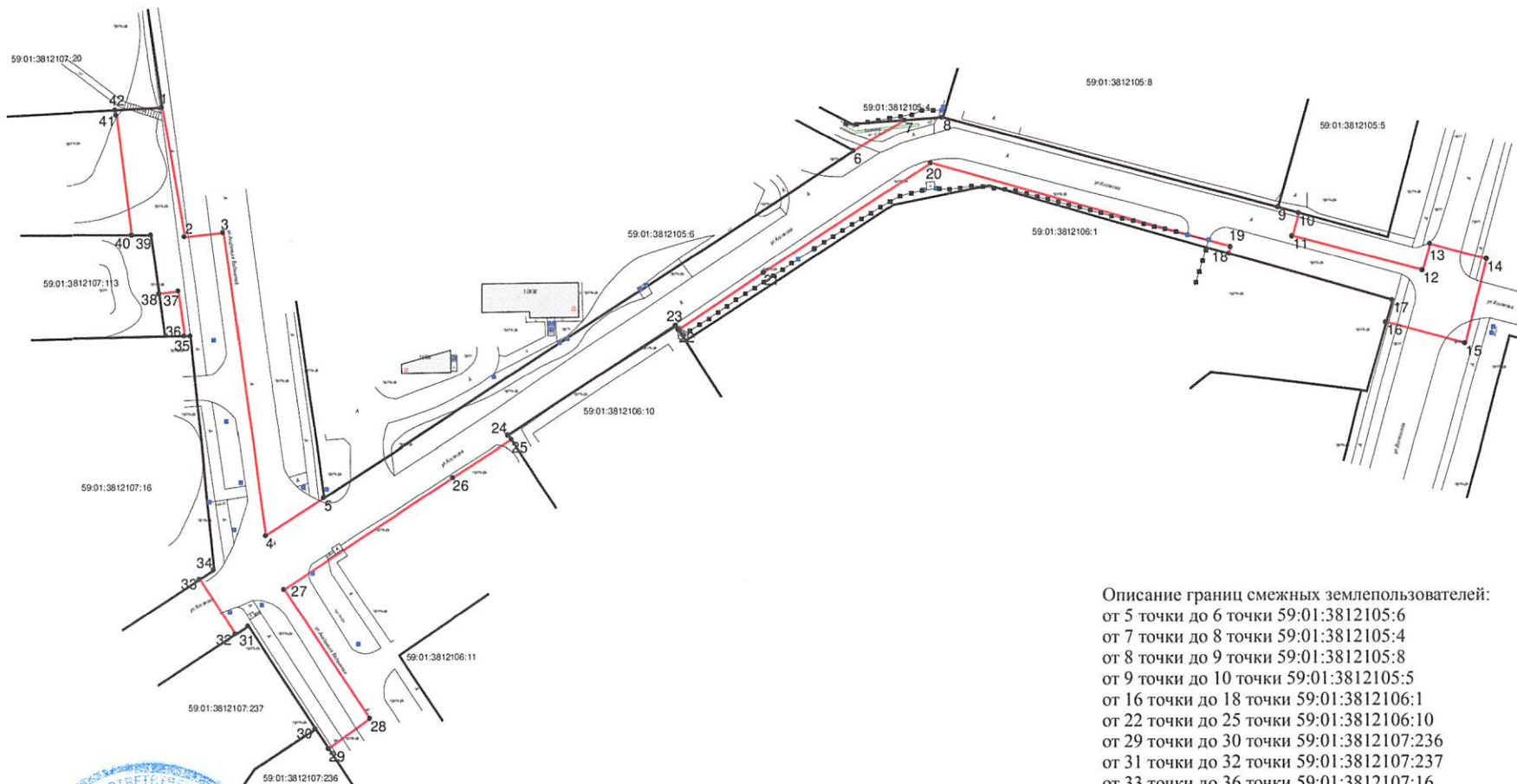
Площадь земель или части земельного участка - 5422 кв.м.

Категория земель: земли населенных пунктов.

Вид разрешенного использования: -

Каталог координат, м

№	X	Y
1	529188,61	2239352,05
2	529159,15	2239357,22
3	529160,16	2239366,07
4	529091,44	2239375,80
5	529100,02	2239389,02
6	529178,84	2239508,59
7	529185,83	2239519,95
8	529186,42	2239528,43
9	529165,95	2239603,92
10	529164,67	2239608,63
11	529159,51	2239607,23
12	529151,63	2239636,71
13	529157,56	2239638,41
14	529154,15	2239650,94
15	529135,07	2239646,28
16	529139,88	2239628,48
17	529144,90	2239629,87
18	529155,46	2239592,98
19	529157,11	2239593,39
20	529176,03	2239525,91
21	529151,24	2239488,21
22	529138,30	2239469,02
23	529139,21	2239468,45
24	529114,31	2239430,69
25	529113,30	2239431,35
26	529104,63	2239418,16
27	529079,29	2239380,05
28	529049,93	2239399,55
29	529043,09	2239390,24
30	529047,59	2239387,27
31	529070,87	2239371,89
32	529069,02	2239369,08
33	529081,45	2239360,85
34	529083,58	2239364,08
35	529136,66	2239358,55
36	529136,63	2239357,22
37	529146,77	2239355,76
38	529146,30	2239351,41
39	529159,53	2239349,56
40	529159,56	2239345,14
41	529186,75	2239341,63
42	529188,04	2239341,33



Описание границ смежных землепользователей:

от 5 точки до 6 точки 59:01:3812105:6
от 7 точки до 8 точки 59:01:3812105:4
от 8 точки до 9 точки 59:01:3812105:8
от 9 точки до 10 точки 59:01:3812105:5
от 16 точки до 18 точки 59:01:3812106:1
от 22 точки до 25 точки 59:01:3812106:10
от 29 точки до 30 точки 59:01:3812107:236
от 31 точки до 32 точки 59:01:3812107:237
от 33 точки до 36 точки 59:01:3812107:16
от 38 точки до 40 точки 59:01:3812107:113
от 42 точки до 1 точки 59:01:3812107:20

Масштаб 1:1000

Условные обозначения

- Граница предполагаемого к использованию земельного участка
 - Граница земельного участка по сведениям ЕГРН
- 59:01:3812107:12 Кадастровый номер

Заявитель:

(подпись, расшифровка подписи)

МП

(для юридических лиц
и индивидуальных предпринимателей)

Верно

Гунеев С.В.

